

# Championnats départementaux FFA Cross – Country 14 et 15 janvier 2023

Château de la  
Bourdaisière



# ATHLÈ

FÉDÉRATION FRANÇAISE D'ATHLÉTISME



Le club de Saint Pierre Montlouis Athlétisme et le Comité d'Indre-et-Loire d'Athlétisme sont heureux de vous accueillir à Montlouis, au Château de la Bourdaisière, pour les Départementaux de cross 2023.

Nous remercions, le Prince De Broglie, pour la mise à disposition du site ainsi que la ville de Montlouis pour l'aide logistique.

Merci d'avance aux bénévoles de l'USSP Athlétisme, de l'ALS Montlouis et de DAYTOURSPORT et des clubs pour leurs présences afin d'assurer une bonne organisation.

Merci à nos partenaires, particulièrement New Sports, le Crédit Mutuel .

Bonne chance à tous les participants et toutes les participantes.

Daniel DELISLE, président du SPMA.





## Plan d'accès



Situé sur la D140 entre Montlouis et Saint Martin le Beau.

Suivre les panneaux : Château de la Bourdaisière

### PARKINGS :

**P1**- Devant le Château. Parking limité avec zone réservée aux officiels et au déchargement des tentes clubs.

**P2 / P3** - Le long de la voie communale. Passer sous le petit tunnel en face l'entrée du château. En laissant un passage, voie ouverte à la circulation.

**P4**- Parking du Château, rue Gabrielle d'Estrées

**P5** - Dans la zone industrielle située à 500m de l'entrée du château.

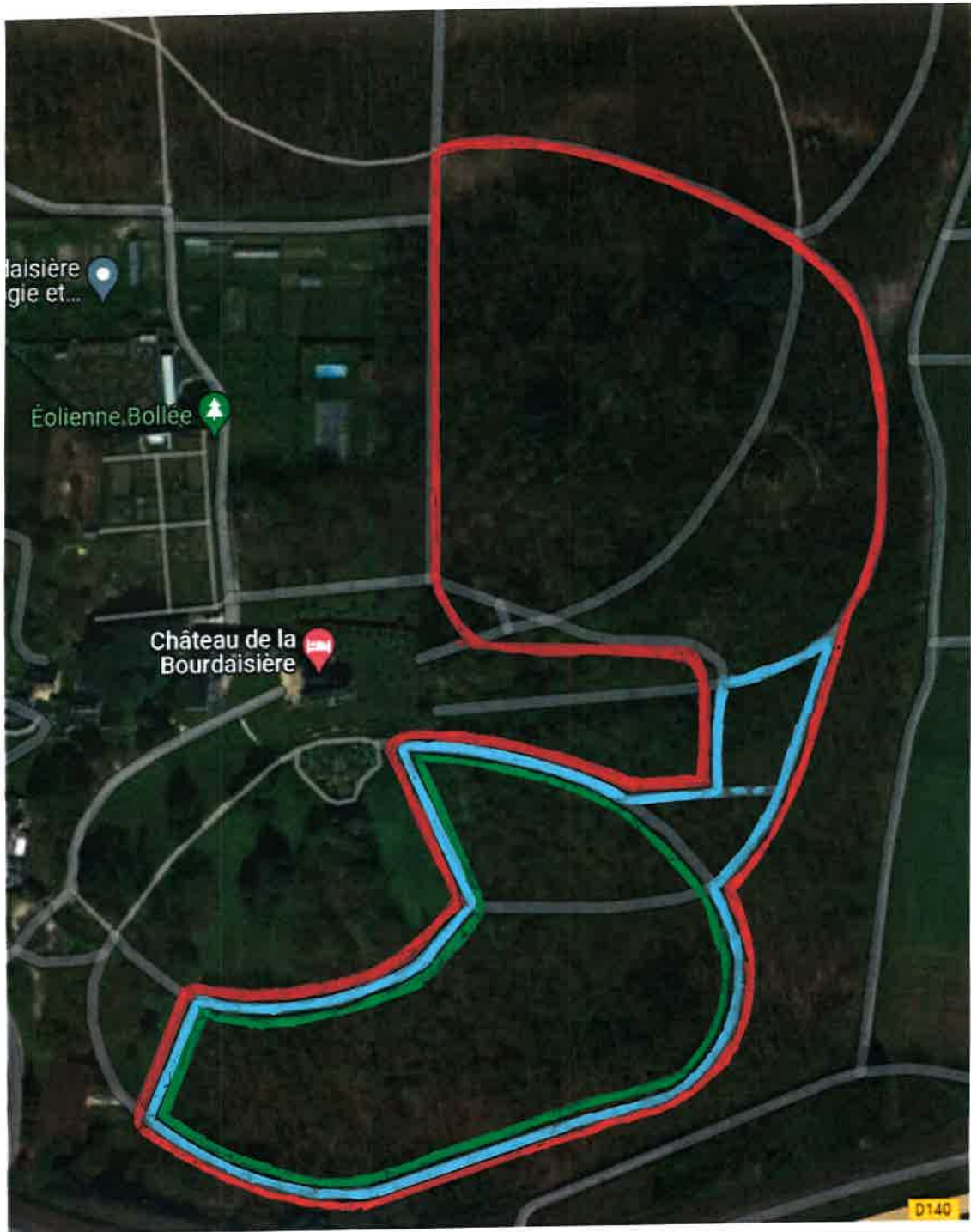


Toilettes publiques à l'intérieur du site. Pas de douches.

***Le domaine du Château de La Bourdaisière est un domaine privé. Nous comptons bien sûr sur votre civilité pour le respect des installations et des bâtiments***



Plan des Boucles





**DEPART : 60 mts**

**ARRIVEE : 70 mts**

**JONCTION (départ/arrivée) : 240 mts**

**Petite BOUCLE Verte : 980 mts**

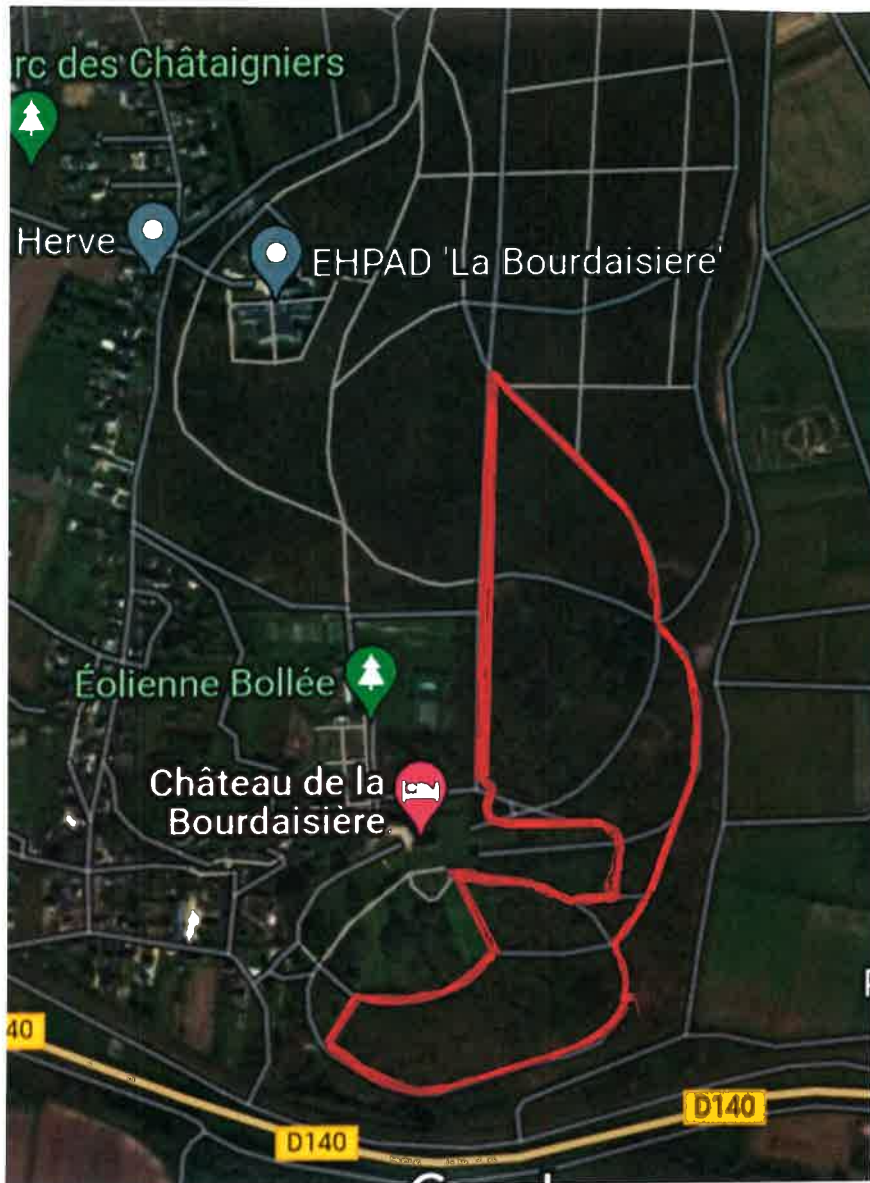
**Moyenne BOUCLE Bleu : 1230 mts moyenne Bleu poussins 1000 m** 

**Grande BOUCLE Rouge : 2170 mts**



## Plan de boucles Marche Nordique

### Course le samedi après-midi

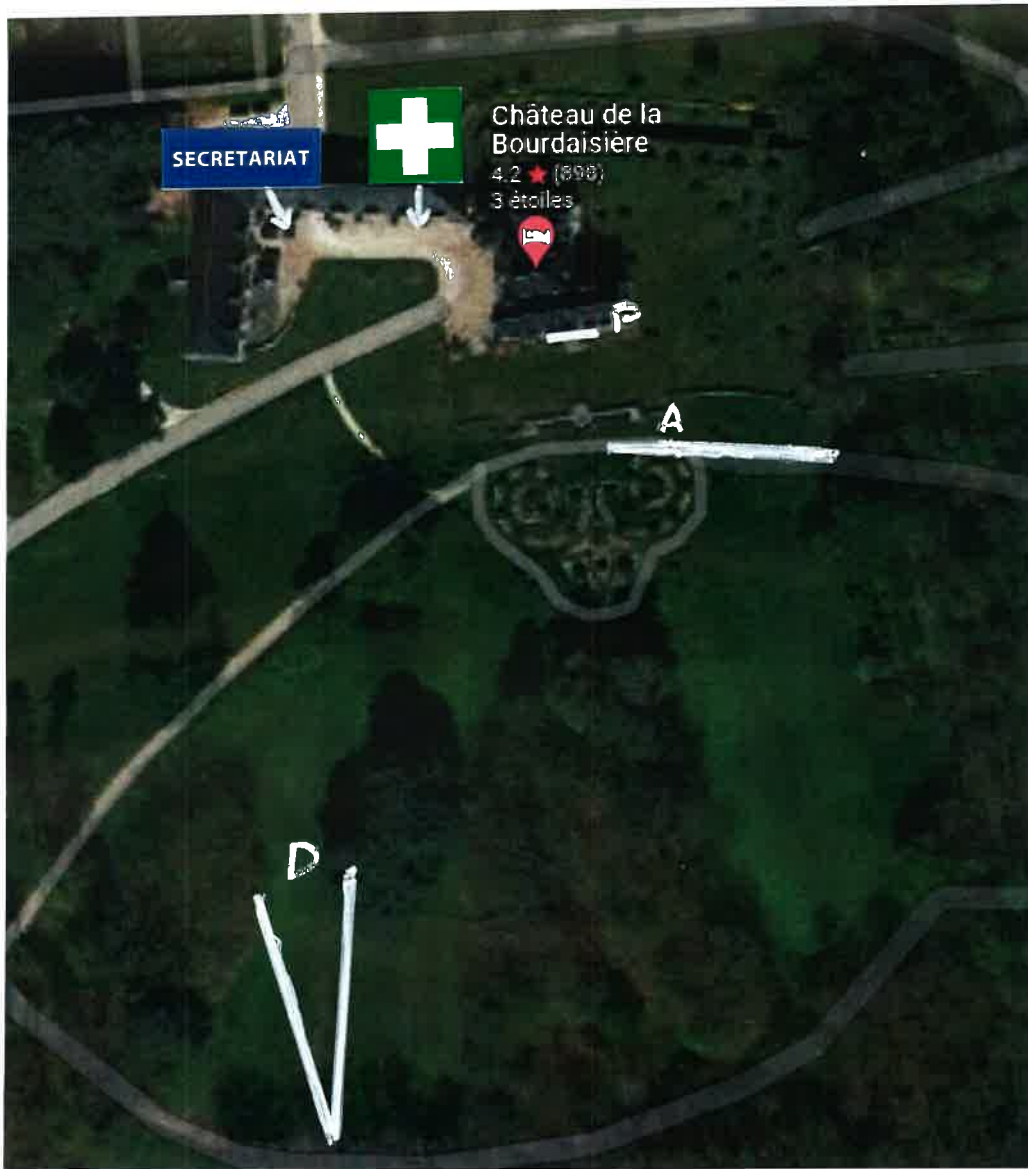


### Boucles Marche Nordique

Grande boucle Rouge + boucle spéciale : 2500 mts



Zone départ – arrivée







## Horaires et distances

### Epreuve de Marche Nordique 14 Janvier 2023

Course	Appel	Départ	Catégories	Parcours	Distances	FFA
	14H25	14h30	Marche Nordique	4 boucles spéciales	10000 m	

### Championnats départementaux FFA cross 15 Janvier 2023

Course	Appel	Départ	Catégories	Parcours	Distances	FFA
1	10h25	10h30	Masters Hommes (M1 à M10)	D+1MB+3GB+J+A	8150 m	8,5 km
2	11h15	11h20	Benjamines U14	D+ 1PB + 1MB +J + A	2640 m	2,5 à 3 km
3	11h35	11h40	Benjamins U14	D+ 1PB + 1 MB +J + A	2640 m	2,5 à 3 km
4	11h55	12h00	Minimes Filles U16	D+ 2MB + J + A	2830 m	3 à 3,5 km
5	12h05	12h10	Anim Relais Cross Eveil	Circuit	250 m	
<b>PAUSE</b>						
6	13h15	13h20	Poussines	D+1MB + J+A	1370 m	1,5 km
7	13h30	13h35	Poussins	D+1MB + J+A	1370 m	1,5 km
8	13h45	13h50	Minimes Garçons U16	D+2PB+1MB+J+A	3560 m	3,5 à 4 km
			Cadettes U18			4 km
9	14h10	14h15	Cadets U18	D+2PB+1GB+J+A	4500 m	4,5 km
			Juniors Femmes U20			4,5 km
10	14h35	14h40	Juniors Hommes U20	D+2G+1MB+J+A	5940 m	6 km
			Espoirs - Seniors - Masters Femmes	D+3GB+J+A	6880 m	7 km
11	15h20	15h25	Espoirs - Seniors - Masters M0 Hommes	D+1MB+3GB+J+A	8150 m	8,5 km

### Boucles

Départ	60 m	
Arrivée	70 m	
Petite Verte	980 m	
Moyenne Bleu	1230 m	Moyenne Bleu Poussins 1000 m
Grande Rouge	2170 m	
Jonction	240 m	
Boucle Marche Nordique	Rouge spéciale 2500 m	



## Conseils Pratiques

### Non licencié :

les Non Licenciés pourront participer aux courses du Championnat. (certificat médical de – de 6 mois, autorisation parentale pour les mineurs, engagements 5€) Engagement par mail à [cdffa37@orange.fr](mailto:cdffa37@orange.fr) avec nom, prénom, date de naissance, sexe et certificat médical, le paiement s'effectuera au retrait du dossard.

### Inscriptions et Dossards :

Les inscriptions devront s'effectuer via le site du comité 37, avant le jeudi 12 janvier 9h00 . **AUCUNE INSCRIPTION SUR PLACE**

Remise des dossards : Ils seront remis par le secrétariat de l'organisation situé à droite du château. Un seul représentant est autorisé par club .

**Seulement 1000 dossards seront préparés des Poussins Poussines à Masters, incluant La Marche Nordique : Les clubs devront inscrire les coureurs qui sont sûrs ou sûres d'être présents ou présentes. A l'issue du championnat, les dossards préparés non utilisés seront facturés 1,5€ aux clubs concernés, au profit du Comité.**

### Résultats :

Il y aura l'affichage de résultats.

En cas de réclamation dans les 30 minutes, il conviendra de contacter le juge arbitre à l'issue de l'épreuve concernée.

### Parkings : Dans la mesure du possible, le co-voiturage est conseillé.

Aucun véhicule ne pourra être admis dans l'enceinte du Château de la Bourdaisière.

Le parking réservé aux officiels et bénévoles est situé devant l'entrée du château.

Devant le Château. Parking limité avec zone réservée aux officiels et au déchargement des tentes clubs.

- Parking du Château, rue Gabrielle d'estrées

- Dans la zone industrielle située à 500m de l'entrée du château.

- Le long de la voie communale. Passer sous le petit tunnel en face l'entrée du château. En laissant un passage, voie ouverte à la circulation.

### Tentes clubs :

Elles seront installées uniquement sur la zone indiquée sur le plan devant le château.

Restauration Buvette : Des sandwichs, frites, gâteaux ou crêpes , boissons chaudes ou froides seront proposés et devront être retirés à l'aide de tickets vendus au barnum prévu à cet effet.



## REGLEMENT MARCHE NORDIQUE

### Epreuve du Challenge départemental MN 2022/2023

14 Janvier 2023 Montlouis

#### Inscriptions et dossards :

Modalités d'inscriptions et retrait des dossards voir Les Conseils Pratiques du livret de l'organisation des Championnats départementaux FFA de cross 2023

Les inscriptions sont ouvertes aux marcheurs nordiques compétition licenciés FFA, âgés de 16 ans minimum, (bâtons de marche nordique obligatoires).

Les autres marcheurs licenciés loisirs santé FFA devront remettre impérativement un certificat médical de non contre-indication à la pratique de la marche nordique en compétition datant de moins d'un an à la date de la manifestation.

Epreuve ouverte aux non-licenciés munis d'un certificat médical.

Nos amis les chiens ne sont pas admis sur le parcours.

L'épreuve se déroulera en autosuffisance, il n'y aura pas de ravitaillement intermédiaire.

Les 3 premières femmes et les 3 premiers hommes au classement scratch seront récompensés (es).

Un seul parcours de 10 km chronométré.

Le parcours s'effectuera en total respect avec l'éthique FFA Marche nordique.

À savoir : le pas de course n'est pas autorisé, le centre de gravité ne doit pas être abaissé anormalement, il ne doit pas y avoir deux pieds ni deux bâtons en l'air en même temps, les bâtons doivent être utilisés en poussée, les mains doivent dépasser le niveau des hanches.

Le marcheur est responsable pendant toute la durée de la marche :

- de son comportement vis-à-vis des autres marcheurs,
- des règles de sécurité,
- du respect du milieu naturel dans lequel il évolue,
- d'effectuer ou non ses pénalités (4 minutes seront ajoutées au temps de la chronométrie enregistré au passage de la ligne d'arrivée par pénalités non effectuées).

Conformément à la réglementation FFA, des juges marche nordique compétition seront positionnés sur le parcours en vue d'assurer le respect de la gestuelle.

La mise « hors marche » pourra être prononcée par l'organisation si l'état de santé d'un marcheur lui paraît incompatible avec la poursuite du parcours.

Tous les participants autorisent les organisateurs à utiliser les images fixes ou audiovisuelles prises lors des différentes marches sur lesquelles ils pourront figurer.



**Secours :**

Ils seront assurés par une équipe de Touraine Secours Assistance aux Personnes.  
Un médecin sera présent durant la manifestation.

**Douches :**

Il n'y a pas de douches disponibles sur le site

**Toilettes :**

Les toilettes sont situées sur la partie arrière des locaux annexes du château. Voir plan et fléchage.  
La propreté des locaux devra être respectée.

Information : <https://www.ussp-athletisme.com/>

Questions : [dominique.jeanneau@orange.fr](mailto:dominique.jeanneau@orange.fr)

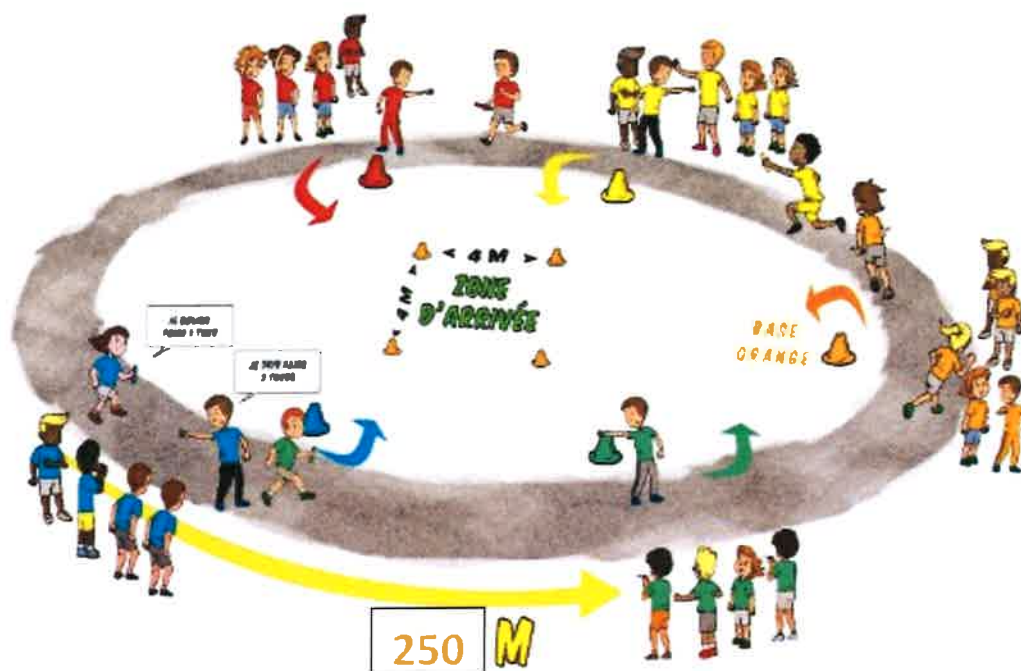


## KID'CROSS

### Non du jeu RELAIS A LA CARTE

Educateur

Objectif : produire un effort continu sur une durée imposée dans un environnement naturel.



#### Caractéristiques du parcours

Le parcours est un circuit d'environ

250

#### Nombre d'enfants par équipe

6 enfants par équipe. Les équipes sont mixtes.

#### Organisation

Les bases équipes sont réparties de façon régulière tout autour du circuit. Elles sont matérialisées par un plot posé sur la limite intérieure du parcours. Les enfants courent dans le sens contraire des aiguilles d'une montre.

#### Règles du jeu

Avant le départ, les 6 coureurs se répartissent le nombre de tours qu'ils vont faire en respectant l'ordre suivant :

1 tour – 2 tours – 3 tours – 3 tours – 2 tours – 1 tour.

Au signal de départ, le premier coureur de chaque équipe s'élance de sa base de départ sur un tour. Puis passe le relais au suivant qui réalise 2 tours à la suite, le troisième fait 3 tours à la suite et ainsi de suite.

A l'issue de son parcours, le dernier relayeur fait le tour du plot de sa base et rejoint la zone d'arrivée (4 x 4 m) au centre du circuit.

C'est l'ordre d'arrivée dans cette zone qui déterminera le classement.



## Engagements Kid Cross

Merci d'utiliser le modèle ci-dessous pour engager vos athlètes.

CHAMPIONNAT DEPARTEMENTAL DE CROSS  
CHATEAU DE LA BOURDAISIÈRE

### KID CROSS

Montlouis - 15 JANVIER 2023

CATEGORIE

Ecole d'athletisme

NOM DE L'EQUIPE:

	<u>Nom athlète</u>	<u>Prénom athlète</u>	<u>Numéro Club</u>	<u>Club</u>
1				
2				
3				
4				
5				
6				
7				
8				
9				
10				
11				
12				

### NOMBRE DE TOURS

**TOTAL**

**CLASSEMENT**